

REPUBBLICA ITALIANA



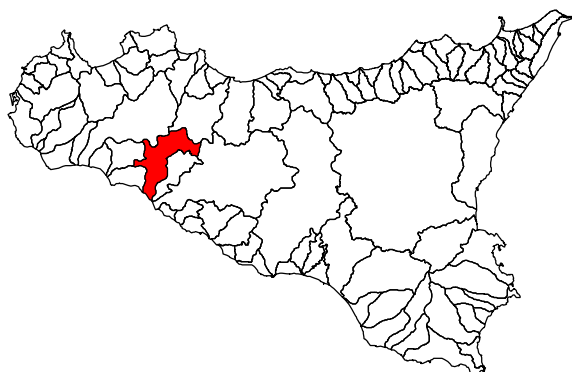
Regione Siciliana
Assessorato Territorio e Ambiente

DIPARTIMENTO TERRITORIO E AMBIENTE
Servizio 4 "ASSETTO DEL TERRITORIO E DIFESA DEL SUOLO"

Piano Stralcio di Bacino per l'Assetto Idrogeologico (P.A.I.)

(ART.1 D.L. 180/98 convertito con modifiche con la L. 267/98 e ss. mm. ii.)

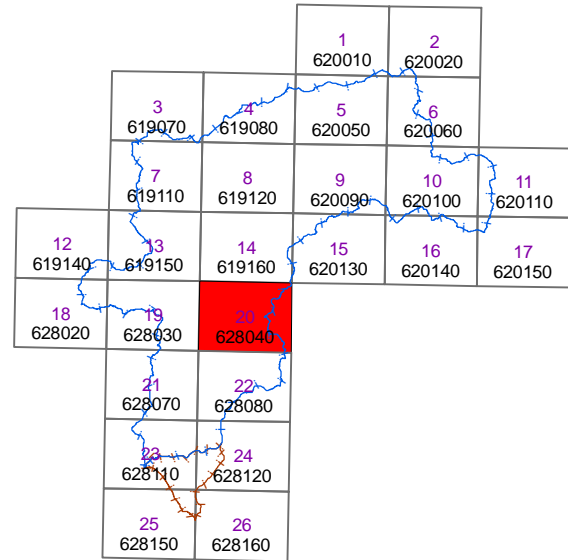
Bacino Idrografico del Fiume Verdura (061)
e area territoriale tra i
Bacini del F. Verdura e del Fiume Magazzolo (061A)



CARTA DEI DISSESTI N° 20

COMUNI DI: BURGIO-CALAMONACI-CALTABELLOTTA-
LUCCA SICULA-PALAZZO ADRIANO-VILLAFRANCA SICULA

Scala 1:10.000



Anno 2006

LEGENDA

TIPOLOGIA

- Crollo e/o ribaltamento
- Colamento rapido
- Sprofondamento
- Scorrimento
- Frana complessa
- Espansione laterale o deformazione gravitativa (DGPV)
- Colamento lento
- Area a franosità diffusa
- Deformazione superficiale lenta
- Calanco
- Dissesti conseguenti ad erosione accelerata
- Sito di attenzione

STATO DI ATTIVITA'

- Attivo
- Inattivo
- Quiescente
- Stabilizzato artificialmente o naturalmente

- Limite bacino idrografico
- Limite area territoriale tra i Bacini del F. Verdura e del F. Magazzolo
- Limite comunale

